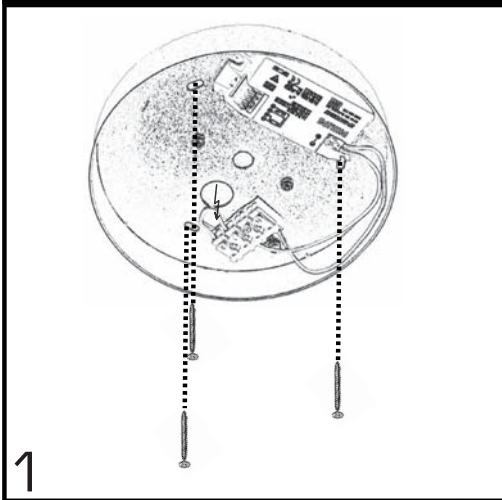


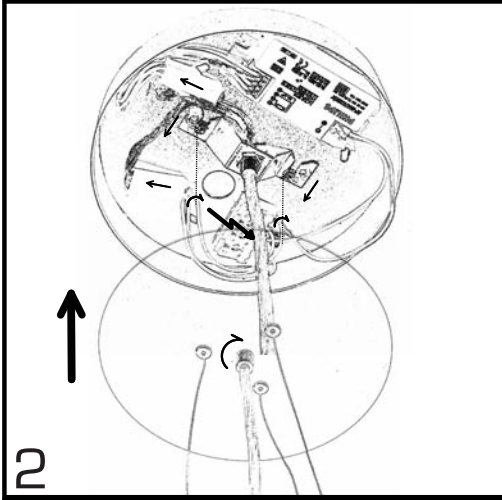
CYMBALS -ilustrační foto/illustration photo/illustrationsfoto

<b>CZ</b>	<b>CHARAKTERISTIKA SVÍTIDLA</b> STROPNÍ SVÍTIDLO <b>IP20</b> MATERIÁL : ocel. plech práškově barvený, nerez. lanka, silikonový kabel, aerokeramika, sádra
<b>EN</b>	<b>PRODUCT DESCRIPTION</b> CEILING LIGHT <b>IP20</b> MATERIAL : powder-coated steel sheet, stainless steel strings, aeroceramic, plaster
<b>DE</b>	<b>CHARAKTERISTIK DER LEUCHTE</b> DECKENLEUCHTE <b>IP20</b> MATERIAL: Stahlblech pulvergefärbt, rostfreie Seile, Silikonkabel, Aerokeramik, Gips



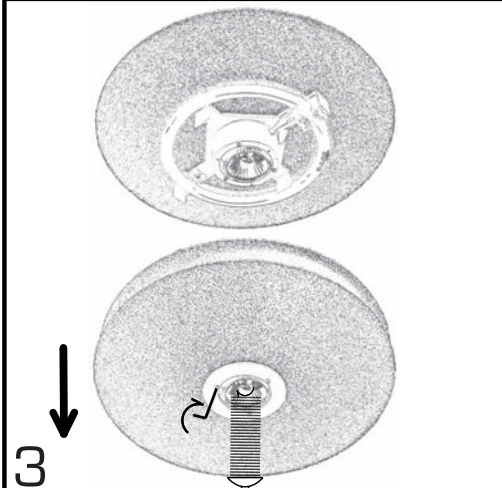
1

<b>CZ</b>	<b>KOTVENÍ</b> - kotevní část rozety nejprve rozměříte - do dutých stropů používejte pouze kovových hmoždin vhodných typů - do monolitických stropů používejte chemických kotev vhodných typů <b>UPOZORNĚNÍ</b> - nikdy nepoužívejte plastové hmoždinky
<b>EN</b>	<b>SUSPENSION OF CEILING LIGHTS</b> - measure out the metal holder first - for hollow ceilings: use metal dowels of the appropriate size and type only - for monolithic ceilings: use chemical fixation of the appropriate type only <b>WARNING !!!</b> - do not use plastic dowels
<b>DE</b>	<b>VERANKERUNG DER DECKENLEUCHTEN</b> - Ankerteil der Rosette ist zuerst zu vermessen - in Hohldecken benutzen Sie nur Metalldübel von geeigneten Typen - in Monolithdecken benutzen Sie chemische Anker von geeigneten Typen <b>VORSICHT !!!</b> - niemals Kunststoffdübel



2

<b>CZ</b>	<b>PŘIPOJENÍ</b> - svítidlo je možné připojit pouze do elektrické sítě, jejíž instalace a jistění odpovídá platným normám a předpisům. - montáž, demontáž a údržbu smí provádět pouze kvalifikovaná osoba dle platných vyhlášek - propojení v rozetě pomocí instalovaných konektorů - před nasazením spodní části stínidla (aerokeramika) dát zdroj!
<b>EN</b>	<b>CONNECTING</b> - the light fitting can only be connected to an electrical network which is installed and protected according to valid regulations and norms - installation, removal and maintenance can only be made by a competent and skilled person - connection by connectors in rosace - insert the light sources before attaching the aeroceramic body!
<b>DE</b>	<b>ANSCHLUSS</b> - die Leuchte ist nur an das Stromnetz anzuschließen, dessen Installation und Sicherung den gültigen Normen und Vorschriften entsprechen - Montage, Demontage und Instandhaltung darf nur eine qualifizierte Person nach gültigen Verordnungen durchführen - vor Einsatz des Korpus sind Lichtquellen zu installieren



3

<b>CZ</b>	<b>MANIPULACE</b> - stínidlo je křehké. Manipulujte s opatrností - výměnu halogenu provádíme přiloženou přísavkou <b>ČISTĚNÍ SVÍTIDLA</b> - vysavačem s kartáčovým nástavcem - při hrubém znečištění použít vlhký štětec se saponátem - následně nechat volně uschnout
<b>EN</b>	<b>HANDLING</b> - the lampshade is delicate, handle with care <b>CLEANING</b> - use a vacuum cleaner with brush extension - use a wet paintbrush with some detergent when the lampshade is very dirty, then let it dry
<b>DE</b>	<b>HANDHABUNG</b> - Lichtblende ist abbrüchig, haben Sie sie vorsichtig hand <b>REINIGUNG DER LEUCHTE</b> - Reinigung mittels eines Staubsaugers mit Bürstenaufsatz - bei großer Verunreinigung benutzen Sie den feuchten Pinsel mit Haushaltsreiniger und lassen Sie frei trocknen